

Enw'r Reid:

Lefel:

Map Gofynnol:

Pellter Cyfan:

Amser Reid yn Fras:

Cyfanswm Uchder:

Mae'r mapiau hyn yn seiliedig ar fapiau OS 1947 1" i 1 filltir ac wedi eu diweddarau o arolygon daear/beic a ffotograffiaeth o'r awyr. © Cyngor Sir Ddinbych 2003. Argymhellir eich bod yn prynu map diweddaraf Explorer OS neu fap manylach.

Dros y Top

Canolraddol

OS Explorer 265

34.0km (yn fras)

3.5 awr

545m










Eglurhad Beicio

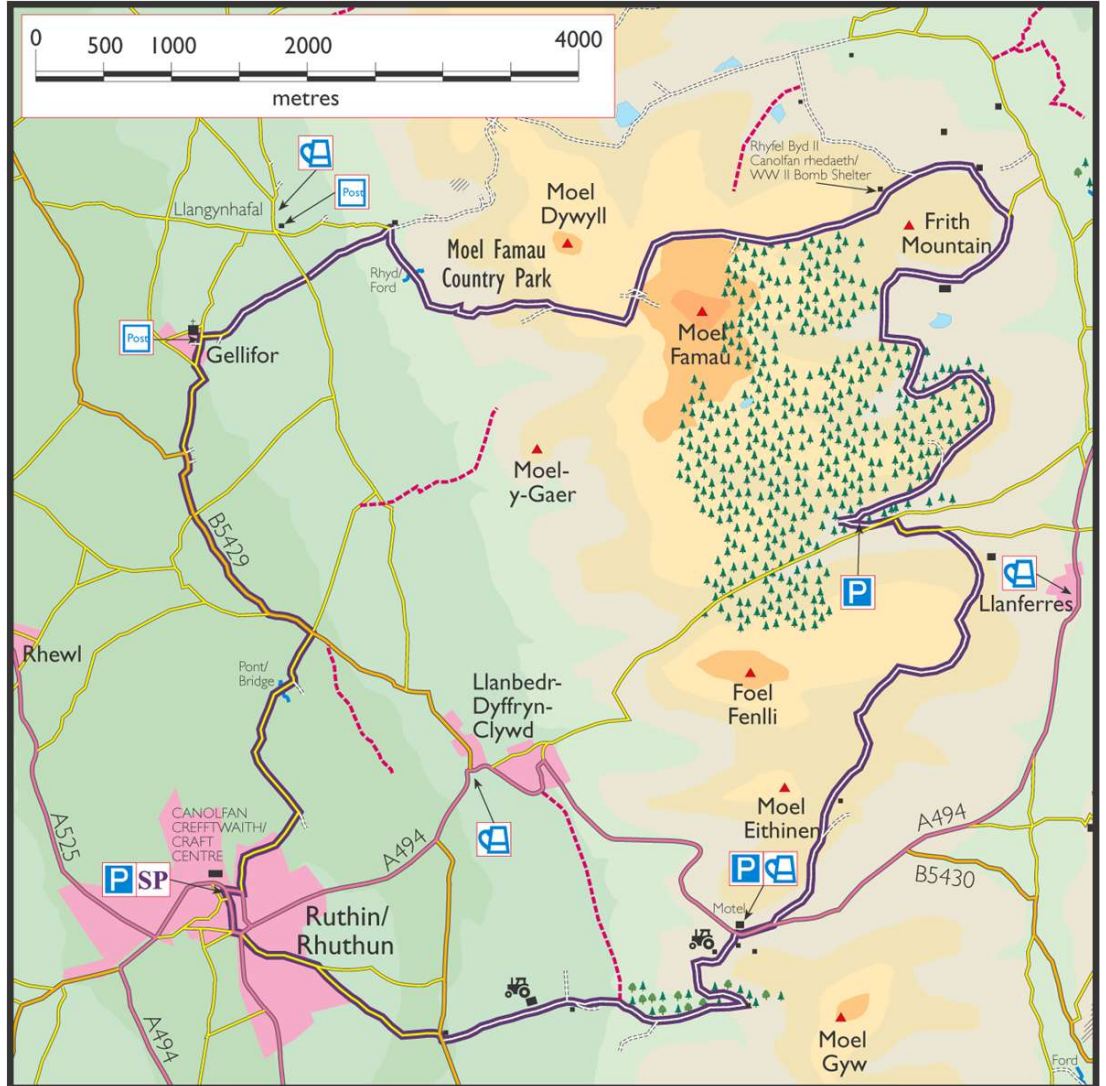
LLWYBR Ffordd A Ffordd B Ffordd C Trac

Dangosir y llwybr fel llinell biws lydan, gyda math y ffordd a'r arwyneb o'i mewn.

----- Llwyr Marchog Arall

Key to symbols

-  Start Point
-  Car Parking
-  Pub
-  Cattle Grid
-  Post Box
-  Information
-  Cafe
-  Public Telephone
-  Farm



Symbol	Disgrifiad	Pellter (Km)
SP	Maes parcio gyferbyn â'r Ganolfan Greffttau yn Rhuthun. Trowch i'r chwith allan o'r maes parcio. 2il allanfa oddi ar y gylchfan. Trowch i'r chwith yn union ar ôl tafarn yr Anchor a'r groesfan i gerddwyr. Ar ben dringfa fer dilynwch y ffordd o gwmpas i'r dde. Wrth y gyffordd trowch i'r dde, ac yna yn union i'r chwith i fyny trac fferm. Ewch ymlaen heibio iard y fferm ac i fyny dringfa ag arwyneb. Wrth y ty, ewch yn syth ymlaen i mewn i'r coed ar drac heb arwyneb. Ewch i'r chwith a pharhau i ddringo ar hyd llinell y coed. Ewch ymlaen ar y trac nes cyrraedd priif ffordd a thafarn The Clwyd Gate. Trowch i'r dde ar y brif ffordd (RHYBUDD, croesfan ar dop y bryn). Dros grib y bryn ewch i'r chwith i fyny llwybr marchog wedi ei farcio a thros y grid gwartheg. Ewch i'r chwith i fyny torlan weiriog a thrwy giât. Ewch ylaen trwy gatiâu, ewch i'r chwith ac i fyny dringfa laswelltog at y ty. Trowch i'r dde ar ôl y giât ac ymlaen trwy gatiâu dwbl heibio'r ty. Wrth gyfarfod y ffordd darmac ar ôl disgynta gyflym, trowch i'r chwith. Trowch i'r chwith wrth y gyffordd T. Trowch i'r dde i faes parcio'r goedwig.	0.05 0.5 1.35 2.55 4.0 4.7 6.35 6.6 7.7 8.45 8.8 11.05 11.75 12.25

Ewch heibio rhwystrau'r maes parcio ac i fyny ffordd y goedwig gan fynd i'r dde yn y top.	12.5
Dringwch i dop y bryn a chychwyn disgyn ar yr un trac.	13.55
Ar ôl disgynfa hir, dilynwch y ffordd i'r dde a dringo bryn bychan.	15.55
Ar ddiwedd y trac, ewch i lawr i'r chwith a thros gamfa.	16.5
Ewch ymlaen ar y trac trwy 2 ryd, nes bydd y trac yn ymuno â ffordd darnac.	17.7
Trowch i'r chwith i fyny'r trac heibio ty ar llwybr marchog.	18.6
Dilynwch y llwybr marchog trwy'r gatau, wrth y ffordd yn y llwybr marchog trowch i'r chwith i fyny dringfa serth.	19.2
Ewch ymlaen i ddrino trwy gatau, pasiwch y goedwig ar y chwith, i drac sengl, nes cyfarfod lein y ffens a'r giât. Trwy'r giât ar draws y llwybr, gan ddilyn symbolau beicio glas.	21.9
Ar ôl disgynfa weiriog, dilynwch y trac trwy ryd fechan ac ar hyd lein y ffens.	23.6
Wrth y giât, dilynwch lein y ffens i lawr y bryn, i'r chwith a thrwy giât fechan yn y gornel ar ddisgynfa trac sengl.	24.5
Wrth y groesfordd gyda lôn darnac, ewch yn syth ymlaen drosodd i drac sengl coediog.	25.35
Pan ddaw'r trac i ben, dilynwch y ffordd darnac i'r gyffordd T a throi i'r chwith.	26.3
Wrth y gyffordd T trowch i'r chwith.	26.7
Cymerwch droad i'r chwith, gydag arwydd beicio glas a gwyn.	29.7
Dilynwch y ffordd yn ôl i Ruthun, gan droi i'r dde wrth y gyffordd T.	32.85
Wrth y gylchfan cymerwch y 4ydd allanfa yn ôl i'r maes parcio.	33.0