

Enw'r Reid:

Lefel:

Map Gofynnol:

Pellter Cyfan:

Amser Reid yn Fras:

Cyfanswm Uchder:

Mae'r mapiau hyn yn seiliedig ar fapiau OS 1947 1" i 1 filltir ac wedi eu diweddarau o arolygon daear/beic a ffotograffiaeth o'r awyr. © Cyngor Sir Ddinbych 2003. Argymhellir eich bod yn prynu map diweddaraf Explorer OS neu fap manylach.

I Fyny at y Llyn

Cymedrol/Dechreuwyr

OS Explorer 264

42.0km (yn fras)

4 awr

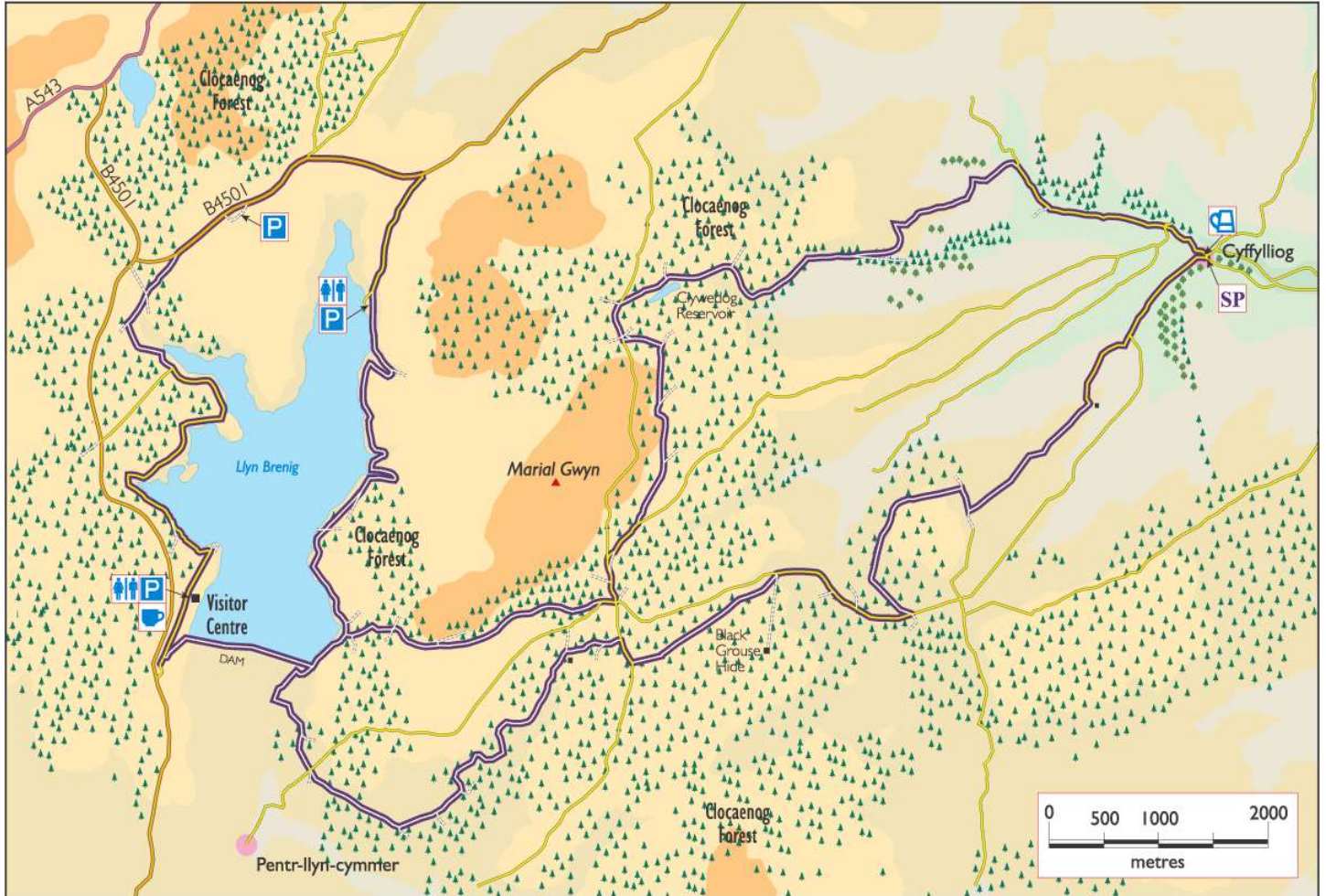
500m

Eglurhad Beicio










LLWYBR Ffordd A Ffordd B Ffordd C Trac

Dangosir y llwybr fel llinell biws lydan, gyda math y ffordd a'r arwyneb o'i mewn.

----- Llwyr Marchog Arall



Key to symbols

-  Start Point
-  Pub
-  Post Box
-  Cafe
-  Farm
-  Car Parking
-  Cattle Grid
-  Information
-  Public Telephone

Symbol Disgrifiad

Pellter (Km)

SP	<p>Parcio yng nghanol Cyffylliog.</p> <p>Ewch i'r de-orllewin allan o'r pentref i fyny'r allt.</p> <p>Wrth y ffordd yn y ffordd, ewch yn syth ymlaen i fyny allt serth heibio troad bach ar y dde.</p> <p>Dilynwch y ffordd i'r pen, ewch i'r dde trwy'r giât wrth y ty.</p> <p>Ewch ymlaen i ddilyn y trac at y goedwig. Wrth y gyffordd gyda ffordd y goedwig trowch i'r dde ac yna cymerwch y chwith cyntaf i fyny'r allt.</p> <p>Wrth y gyffordd gyda'r ffordd trowch i'r dde.</p> <p>Ewch ymlaen ar hyd y ffordd, gan gymryd yr 2il ffordd coedwig ar y chwith.</p> <p>Ewch ymlaen at y ffordd, trowch i'r dde ac yna'r 1af cyntaf chwith ar ffordd y goedwig.</p> <p>Ewch i'r dde wrth ffordd yn y trac.</p> <p>Ewch i'r chwith yn y gyffordd T nesaf at y ty.</p> <p>Ewch i'r chwith wrth y ffordd.</p> <p>Trowch i'r dde wrth y gyffordd.</p> <p>Ewch ymlaen heibio dau dro i'r chwith nes cyfarfod ffordd ag arwyneb. Ewch yn syth drosodd.</p> <p>Ewch ymlaen i ddiwedd y trac, ewch trwy'r giât a dilyn y trac i'r giât nesaf.</p> <p>Wrth y gyffordd gyda'r trac trowch i'r dde ac i fyny at fur yr argae.</p> <p>Ar dop y ddringfa, ewch ymlaen o gwmpas y llyn mewn cyfeiriad gwrth-glocwedd.</p>	<p>1.0</p> <p>1.8</p> <p>3.3</p> <p>5.3</p> <p>6.6</p> <p>8.2</p> <p>8.6</p> <p>9.0</p> <p>10.8</p> <p>11.0</p> <p>12.6</p> <p>13.3</p> <p>13.5</p> <p>13.8</p>
----	---	--

Wrth gyfarfod y ffordd ag arwyneb, ewch i ffwrdd oddi wrth y llyn i'r gyffordd gyda'r brif ffordd. Trowch i'r chwith.	18.5
Dilynwch y brif ffordd i grib y bryn a mynd i'r chwith ar drac mawr.	
Trowch i'r dde wrth gyffordd T gyda thrac llai a mynd i lawr trwy giât.	21.6
Wrth y giât ewch yn syth ymlaen ar ffordd ag arwyneb, gan fynd heibio cyffordd ar y chwith a thros bont, a mynd i'r chwith yn y gyffordd nesaf.	22.5
Ewch ymlaen heibio'r gyffordd ar y dde.	23.7
Wrth fforch yn y ffordd ewch i'r chwith ar hyd y lan. Gochelwch draffig yn dod i'ch cyfarfod!	26.2
Ewch heibio'r ganolfan ymwelwyr a'r caffi.	27.0
Trowch i'r chwith wrth y gyffordd a mynd dros dop mur yr argae.	27.6
Ar ddiwedd mut yr argae trowch i'r chwith a dilyn y lan.	29.0
Trowch i'r dde i mewn i'r goedwig a thros y grid gwartheg a mynd yn union i'r dde wrth fforch yn y trac.	29.5
Yn syth ymlaen dros y groesffordd.	29.9
Yn y gyffordd nesaf trowch i'r chwith a pharhau i ddringo.	30.4
Wrth y gyffordd gyda'r ffordd ag arwyneb trowch i'r chwith ac yna 1af ar y dde.	32.2
Trowch i'r chwith.	32.8
Trowch i'r chwith wrth y fforch yn y ffordd.	34.0
Yn y gyffordd nesaf trowch i'r chwith.	34.5
Ar y ffordd ag arwyneb trowch i'r dde.	34.9
Cymerwch y troad ar y chwith i ffordd y goedwig. Heibio'r llyn ar y dde.	35.3
Yn y gyffordd nesaf ewch i'r dde.	35.7
Ewch trwy'r giât allan o'r goedwig. Ewch i'r dde.	37.5
Trowch i'r dde wrth y gyffordd.	38.6
Yn y gyffordd gyda'r ffordd trowch i'r dde.	40.0
Ewch i'r chwith yn y gyffordd.	41.5
Gorffen yn ôl yng Ngyffylliog.	42.0